

ABDERZAK HOUMI - COMPAGNIE X-PRESS
artiste associé à la Scène nationale de l'Essonne



P A R A L L E L E S

55 minutes

création 2017
pièce pour deux danseuses

compagnie conventionnée par le Ministère de la Culture et par la Région Centre-Val de Loire



PROPOS

«Parallèles», un unisson de 55 minutes, est un aboutissement, le troisième temps d'un travail sur les lignes. Après *3 au Cube* et *Face à Face*, le chorégraphe résout une suite logique. Il a exploré des lignes de corps au contact de l'espace et du son. Sa recherche a abouti à un classement hors des sentiers battus du Hip-Hop, à la marge de la danse contemporaine. Ce déplacement est devenu une signature. Abderzak Houmi, passionné par la géométrie s'est donné une aire de jeu bien définie, celle d'un plateau comme découpé au cordeau. C'est dans cet espace géométrique que deux lignes naissent, se dressent, se rapprochent, se mêlent jusqu'à se dupliquer, elles se « parallélisent ». Il prolonge son parcours sur les lignes comme il examinerait deux entités. Les danseuses jouent une partition d'une précision et d'une rapidité parfois étourdissantes sans pour autant s'abstraire d'une approche sensible, intime et fragile, comme un souffle.



DISTRIBUTION

chorégraphie : Abderzak Houmi
interprétation : Julia Flot et Sophie Lozzi
musique : H.Kaz
costumes : Hennes et Mauritz

COPRODUCTION

Scène nationale de l'Essonne
Théâtre de Thouars

ACCUEIL RÉSIDENCE

CCN Créteil
Institut français de Marrakech
Théâtre de l'Agora
E.Malraux Joué-lès-Tours

SUBVENTIONS

Conventionnée DRAC Centre Val-de-Loire
Conventionnée Région Centre Val-de-Loire
Subventionnée par le C. Départemental 37
Subventionnée par la Ville de Joué-lès-Tours



LOGISTIQUE

ARRIVÉES et TRANSPORTS

- J-2 soir : 1 technicien
- J-1 midi : 2 danseuses
- J midi : Le chorégraphe

1 danseuse = train de Bordeaux

1 danseuse = train de Tours

1 chorégraphe = train de Tours

1 technicien = véhicule de Joué-lès-Tours

Prévoir navettes gare-théâtre, théâtre-hôtel, hôtel-gare selon les distances.

HÉBERGEMENTS

- 1 single* J-2
- 3 singles* J-1
- 4 singles* J

* Hôtel 2 étoiles minimum

REPAS

J-2 soir	1 def tarif SYNDEAC
J-1	6 def tarif SYNDEAC
J midi	4 def tarif SYNDEAC

J soir	pris en charge direct des repas* après la représentation pour 4 personnes
--------	---

* Hyper-Allergie arachides et lentilles

BESOINS TECHNIQUES

PLANNING

J-1
09h-13h montage
14h-18h réglages
18h-21h conduite

J
09h-13h OFF
14h-18h raccords et filage
20h30 représentation

LUMIÈRES

54 circuits

Au grill :

- 2 Pc1Kw
- 8 PC 2kw
- 2 614
- 5 PAR 64 cp62
- 13 F1*

A la face :

- 4 614sx
- 2 714sx

Au sol :

- 10 613sx
- 5 T20*
- 8 lignes à jardin et 1 à cour pour 9 projecteurs led scénographie, chaque ligne doit être équipée d'une charge d'1 Kw (par64) et branchée sur le même type de grada

à prévoir également un bon rouleau de gaf alu noir

* La compagnie amène les F1, les T20, les leds ainsi que la console Congo Kid

Abderzak Houmi / Compagnie X-Press

artiste associé à la Scène Nationale d'Evry - Essonne

PARALLELES



Projecteurs à fournir

- 8 PC 2KW R-JULIAT ou ADB
- 4 PC 1KW R-JULIAT ou ADB
- 15 Par 64 220volt 1KW CP62
- 10 Découpes 1KW 613SX R-JULIAT
- 6 Découpes 1KW 614SX ou équivalent
- 2 Découpes 1KW 714SX ou équivalent

La compagnie vient avec

- 9 barres led 3W
- 5 T20 graduables 700W
- 11 F1 Par 36

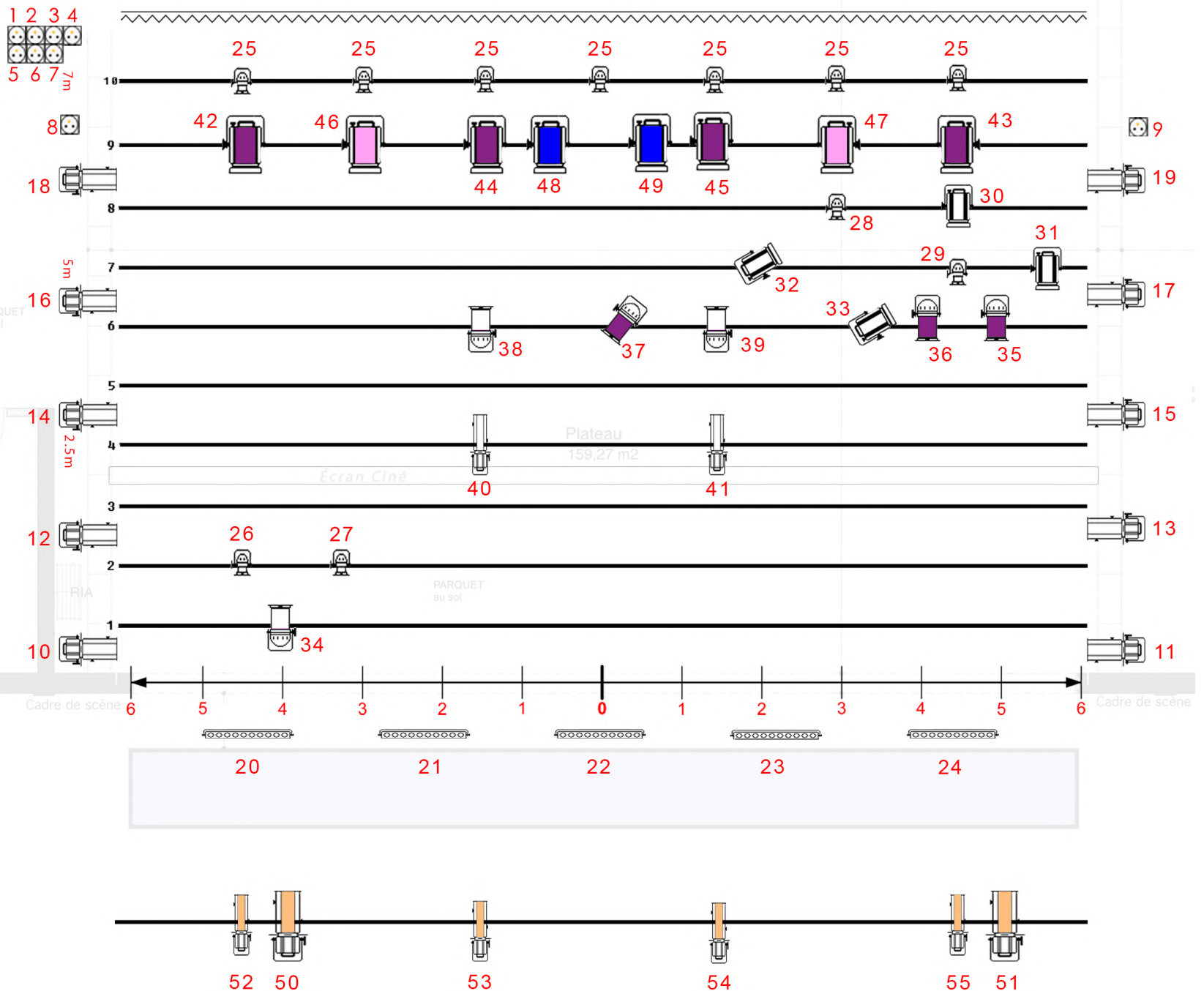
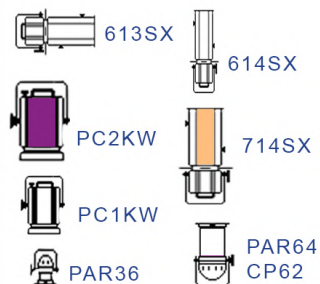
FILTRES

- 170
- 4 PC 2KW
- 3 Par 64
- 143
- 2 PC 2KW
- 109
- 2 PC 2KW
- 205
- 4 614SX
- 2 714SX

SON AU PLATEAU

- 6 retours type PS15
- Sub

T20 PRISE



contact : cie.xpress@hotmail.fr

BESOINS TECHNIQUES

SON

à fournir :

- Système de diffusion processé
- SUB (L Accoustics/D&B)
- 6 Retours + SUB au plateau
- 2 DI BSS 133 en régie
- 1 Lecteur CD avec auto-pause

La compagnie amène :

- 1 Ordinateur Portable
- 1 CD

PLATEAU

à fournir :

- Tapis de danse noir installé avant notre arrivée
- Pendrillonage à l'italienne noir
- Système interphonie
- Bouteilles d'eau (2 par jour)
- Serviettes (2 par jour)
- CLEAN plateau juste après réglages lumières

La compagnie amène :

- led en scénographie
- 1 valise de costumes

RÉGIE

- La régie est installée dans l'axe central du plateau et accessible directement par la salle
- Eclairage de régie (pupitres d'éclairage, lecteurs CD, pupitre son)
- 2 DI BSS 133 en régie
- Eclairage de la salle, commande rideau, contrôlés de la régie ou par du personnel de la salle





LOGES

à fournir :

- 1 loge chauffée
- Douches et toilettes
- 2 serviettes par jour
- 1 table et fer à repasser
- Catering salé et sucré pour 3 personnes

*Hyper-Allergie arachides et lentilles

INFOS

- Prévoir une place de PARKING pour le véhicule stationnement :

Renault Trafic L2H1, CB-737-WB

- Prévoir stationnement pour le déchargement et après le déchargement ainsi que 2 personnes

- Toute adaptation de cette fiche technique ne se fera qu'en accord avec l'équipe technique de tournée

VIDÉOS

<https://www.cie-xpress.org/paralleles>

CONTACTS

Emmeline Taru
CHARGÉE DE PRODUCTION ET D'ADMINISTRATION

+33 (0)2 47 78 75 39
cie.xpress.adm@hotmail.fr

7 RUE D'AMBOISE
37300 JOUÉ-LÈS-TOURS
FRANCE

WWW.CIE-XPRESS.ORG

